



## Roční zpráva

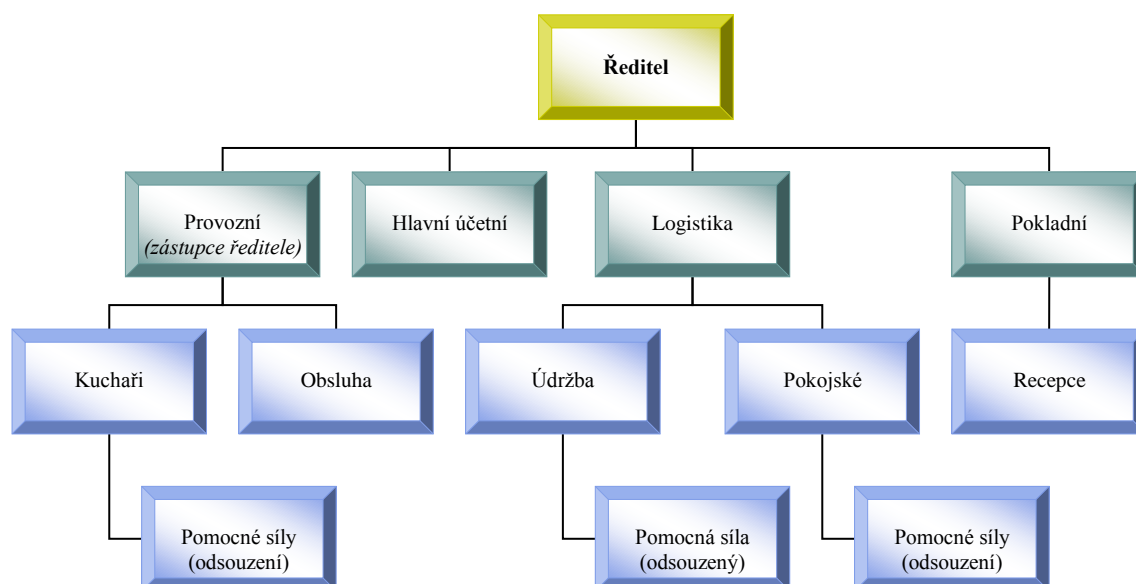
o činnosti a hospodaření za rok 2012

zpracovaná souladu s § 21 zákona č. 218/2000 Sb., O rozpočtových pravidlech

Název zpracovatele :	Zotavovna Vězeňské služby České republiky, příspěvková organizace
Adresa sídla :	Na Květnici 1105/10, Praha 4 – Nusle, 140 00
Identifikační číslo :	65997964
Poštovní adresa :	Zotavovna VS ČR Praha, Na Květnici 1105/10, 140 00 Praha 4
Telefonní spojení :	261 214 506, 261 033 785-7, 602 622 137,
Elektronická pošta :	<a href="mailto:reditel@zotavovna.eu">reditel@zotavovna.eu</a> , <a href="mailto:pkraus@grvs.justice.cz">pkraus@grvs.justice.cz</a>
Internetové stránky :	<a href="http://www.zotavovna.eu">www.zotavovna.eu</a>
Úřední hodiny :	PO-NE nepřetržitě
Způsob řízení :	Příspěvková organizace – statutární orgán

## Část I.

### Organizační struktura a počty zaměstnanců



V zotavovně je celkem 20 kmenových zaměstnanců a 5 pracovních příležitostí pro zaměstnávání odsouzených.

### Přehled hlavních činností

Zotavovna VS ČR PRAHA ve své hlavní činnosti poskytuje ubytovací a stravovací služby přednostně pro ozdravné pobyty zaměstnanců, pracovní porady a služební akce Vězeňské služby České republiky,

školicí a pracovní akce resortu Ministerstva spravedlnosti ČR. Rovněž zajišťuje rekreační péči pro resort ministerstva spravedlnosti.

## Část II.

### Základní personální údaje

#### 1.Členění podle věku a pohlaví

věk	muži	ženy	celkem
Do 25 let včetně	0	1	1
Od 26 do 30 let	3	0	4
Od 31 do 35 let	1	2	2
Od 36 do 40 let	1	1	2
Od 41 do 45 let	0	0	0
Od 46 do 50 let	1	0	3
Nad 50 let	1	9	8
<b>celkem</b>	<b>7</b>	<b>13</b>	<b>20</b>

Z celkového počtu zaměstnaných žen máme 1 ženu na rodičovské dovolené.

#### 2.Členění podle vzdělání

Druh vzdělání	muži	ženy	celkem
Základní	0	0	0
Střední	4	7	11
Úplné střední	2	5	7
Vyšší odborné	0	1	1
Bakalářské	1	0	1
Vysokoškolské	0	0	0

#### 3.Celkový údaj o průměrných platech k 31.12.2012

Průměrný hrubý měsíční plat : 24 736,- Kč

#### 4.Celkový údaj o vzniku a skončení pracovních poměrů zaměstnanců k 31.12.2012

Nástupy : 2  
Odchody : 1

#### 5. Trvání pracovního poměru zaměstnanců – stav k 31.12.2012

Doba trvání	počet	%
Do 5 let	9	47,5
Do 10 let	5	26,5
Do 15 let	1	5
Do 20 let	1	5
Nad 20 let	3	16
celkem	19	100

#### 6. Členění zaměstnanců podle kategorií

	Fyzické stavy	Plánované stavy
Systemizované počty	20	20
Z toho rozpočtově zajištěné	18	18

### Část III.

#### A. Majetek

##### **Využití majetku zotavovny :**

Majetek zotavovny plně je využíván v souladu se zřizovací listinou.

##### **Účetní hodnota odepisování majetku :**

Odepisování majetku se provádí pomocí účetních odpisů.

##### **Nemovitosti :**

Provádění nutných oprav nemovitostí v následujícím rozsahu :

Oprava – výměna 2 ks oken v kongresovém sále.

Oprava odpadního potrubí.

Oprava střechy nad kongresovým sálem.

Oprava vnějších omítek.

#### B. Pohledávky

Pohledávky za rozpočtovými příjmy a ostatní

--	--

Celková hodnota pohledávek	226 193,19 Kč
Celková hodnota pohledávek po lhůtě splatnosti	0,- Kč
Ostatní pohledávky včetně odepsaných	0,- Kč

### Pohledávky

Odvedené do státního rozpočtu a vykazovaných v kapitole Všeobecná pokladní správa, vedených správcem kapitoly a jím řízenými organizačními složkami státu o poplatcích v řízení správním, soudních poplatcích a pokutách jsou všechny v nulových položkách.

### C. Závazky

Celková hodnota závazku	11 220,66 Kč
Celková hodnota závazku po lhůtě splatnosti	0,- Kč

### Komentář k závazkům po lhůtě splatnosti :

Ke dni 31.12.2012 nevykazovala Zotavovna VS ČR PRAHA žádné závazky po lhůtě splatnosti.

### Část IV.

### Údaje o rozpočtu příjmů a výdajů

#### Přehled rozepsaných závazných ukazatelů

Ukazatel	Rozpočet		Skutečnost
	schválený	po změnách	
	1.	2.	3.
<b>Souhrnné ukazatele</b>			
Příjmy nedaňové, kapitálové a přijaté dotace	6670	6800	6800
Příjmy z pojistného na sociální zabezpečení			
z toho Pojistné na důchodové zabezpečení			
<b>Výdaje celkem</b>			
<b>Jednotlivé dílčí ukazatele</b>			
Platy zaměstnanců a ostatní platby za provedenou práci	5378353	5378353	5378353
z toho platy zaměstnanců	5378353	5378353	5378353
Povinné pojistné placené zaměstnavatelem	1820528	1820528	1820528
Převod fondu kulturních a sociálních potřeb	51900,24	51900,24	51900,24
Výdaje na financování programů (ISPROFIN)	0	0	0

## Vězeňská služba ČR - výkaz o tvorbě a čerpání FKSP

Název	Číslo řádku	Schválený rozpočet v tis. Kč	Rozpočet po změnách v tis. Kč	Výsledek od poč. roku v Kč
Počáteční zůstatek	1			376289,39
Základní přiděl	2			51900,24
Ostatní příjmy	3			
Splátky půjček	4			37489
<b>Příjmy celkem</b>	5			<b>465678,63</b>
Vlastní zařízení sloužící kult. a soc. rozvoji zaměstnanců	6			
Nákup vitamínových prostředků a příspěvek na očkování	7			
Náklady na zlepšení pracovních podmínek	8			
Cizí zařízení sloužící kult. a soc. rozvoji zaměstnanců	9			
Pořízení hmotného majetku	10			
Půjčky na pořízení domu nebo bytu	11			37489
Půjčky na koupi bytového zařízení	12			
Nesplacené půjčky na bytové účely	13			
Stravování	14			32254,74
Rekreace tuzemské	15			
Rekreace zahraniční	16			
Kultura, tělovýchova, sport	17			112348,34
Výměnné akce	18			
Sociální výpomoc	19			
Sociální půjčka	20			
Penzijní připojištění	21			
Příspěvek odborové organizaci	22			
Dary	23			13000
Ostatní výdaje	24			
<b>Výdaje celkem</b>	25			<b>195092,08</b>
<b>Zůstatek</b>	26			<b>270586,55</b>

Příslušné tabulky ( měsíční přehled o čerpání nákladů na platy zaměstnanců, hospodářský výsledek a podobně jsou součástí příloh v PDF).

## Část V.

### Hodnocení a analýza údajů

#### **1. Přehled rozpočtových opatření provedených u rozepsaných závazných ukazatelů.**

Zotavovna VS ČR Praha neprovedla v roce 2012 žádná rozpočtová opatření směrem k rozepsaným závazným ukazatelům.

#### **2. Vyhodnocení příjmů nebo výnosů.**

Výnosy v zotavovně byly uskutečňovány ze dvou zdrojů a to z příspěvku na neinvestiční činnost příspěvkové organizace a z vlastních výnosů hospodářské činnosti. Hospodářská činnost je zřízena u příspěvkové organizace pro posílení hlavní činnosti a není prováděna pro zisk.

Zisk z hlavní činnosti byl v souladu se Zákonem č. 218/2000 Sb., (rozpočtová pravidla) ve znění pozdějších předpisů převeden na vrub rezervního fondu v celkové výši.

#### **3. Poskytnutá dotace ze státního rozpočtu.**

Zotavovna v roce 2012 nečerpala státní dotace.

#### **4. Jiné příjmy nebo výnosy než ze státního rozpočtu**

Zotavovna v roce 2012 neměla žádné jiné příjmy ze státního rozpočtu.

#### **5. Výdaje nebo náklady účelově určené na financování programů reprodukce majetku vedeného v informačním systému programového financování (ISPROFIN).**

Zotavovna v roce 2012 neměla v tomto oddíle výdaje ani náklady.

#### **6. Přehled hospodářských činností a jiných činností**

- a) závodní stravování
- b) hostinská činnost
- c) zprostředkovatelská činnost
- d) nákup za účelem prodeje

#### **7. Hospodářský výsledek**

Zotavovna VS ČR PRAHA v roce 2012 v obou činnostech zlepšený hospodářský výsledek.

## Část VI.

### **A. Údaje o hlavních skupinách příjemců služeb, které využívají výsledky jeho práce**

- ... Vězeňská služba České republiky
- ... Ministerstvo spravedlnosti České republiky
- ... profesní složky Ministerstva spravedlnosti ČR (soudy, justiční akademie, PMS ...)
- ... organizační složky státu ( Policie ČR, Celní správa, Ministerstvo dopravy, HZS ...)
- ... ostatní organizace, právnické a fyzické osoby

### **B. Odkaz na informace zveřejněné jiným způsobem**

... Roční zpráva o výsledcích finanční kontroly podle § 22 zákona č. 320/2001 Sb., o finanční kontrole je zveřejněna na [www.justice.cz](http://www.justice.cz)

... Roční zpráva o činnosti a hospodaření za rok 2012 zpracovaná v souladu s § 21 zákona č.218/2000 Sb., o rozpočtových pravidlech je zveřejněná na [www.vscr.cz](http://www.vscr.cz) a na [www.zotavovna.eu](http://www.zotavovna.eu)