



## Roční zpráva

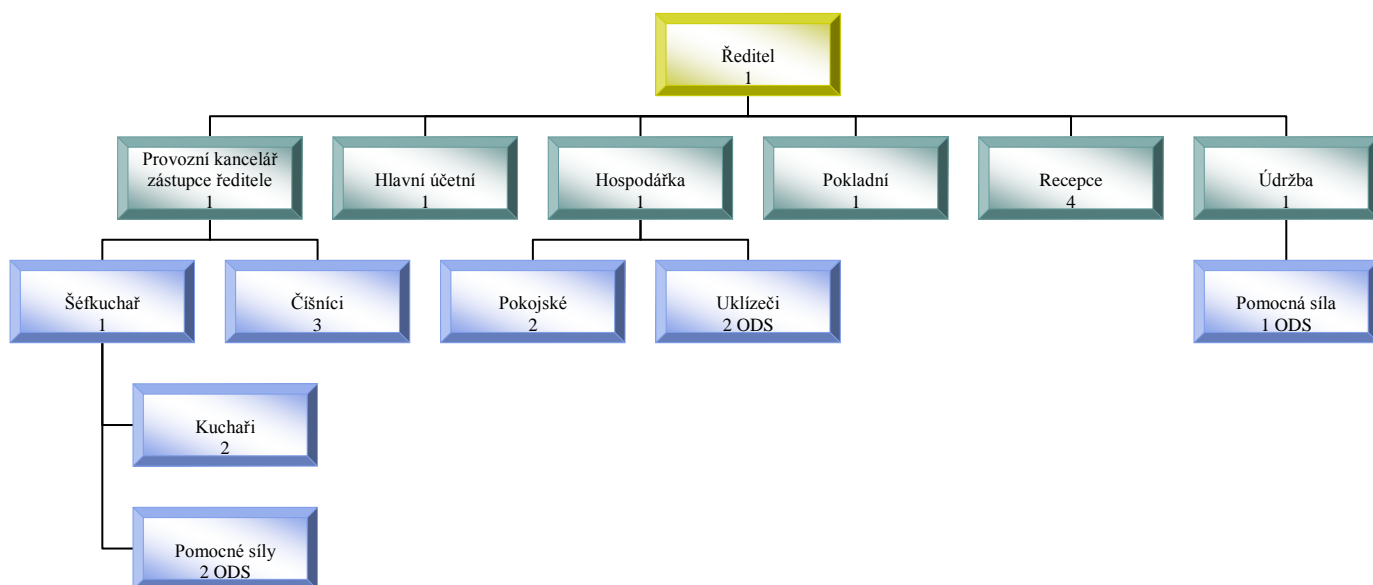
o činnosti a hospodaření za rok 2011

zpracovaná souladu s § 21 zákona č. 218/2000 Sb., O rozpočtových pravidlech

Název zpracovatele :	Zotavovna Vězeňské služby České republiky PRAHA
Adresa sídla :	Na Květnici 1105/10, Praha 4 – Nusle, 140 00
Identifikační číslo :	65997964
Poštovní adresa :	Zotavovna VS ČR Praha, Na Květnici 1105/10, 140 00 Praha 4
Telefonní spojení :	261 214 506, 261 033 785-7
Elektronická pošta :	<a href="mailto:reditel@zotavovna.eu">reditel@zotavovna.eu</a> , <a href="mailto:pkraus@grvs.justice.cz">pkraus@grvs.justice.cz</a>
Internetové stránky :	<a href="http://www.zotavovna.eu">www.zotavovna.eu</a>
Úřední hodiny :	PO-PÁ 7,00 – 23,00 hodin
Způsob řízení :	Příspěvková organizace – statutární orgán

## Část I.

### Organizační struktura a počty zaměstnanců



V zotavovně je celkem 18 kmenových zaměstnanců a 5 pracovních příležitostí pro zaměstnávání odsouzených.

### Přehled hlavních činností

Zotavovna VS ČR PRAHA ve své hlavní činnosti poskytuje ubytovací a stravovací služby přednostně pro ozdravné pobyty zaměstnanců, pracovní porady a služební akce Vězeňské služby České republiky, školící a pracovní akce resortu Ministerstva spravedlnosti ČR. Rovněž zajišťuje rekreační péči pro resort ministerstva spravedlnosti.

## Část II.

### Základní personální údaje

#### 1.Členění podle věku a pohlaví

věk	muži	ženy	celkem
Do 25 let včetně	0	2	2
Od 26 do 30 let	3	1	4
Od 31 do 35 let	0	1	1
Od 36 do 40 let	2	0	2
Od 41 do 45 let	0	0	0
Od 46 do 50 let	1	3	4
Nad 50 let	1	5	6
<b>celkem</b>	<b>7</b>	<b>12</b>	<b>19</b>

Z celkového počtu zaměstnaných žen máme 2 ženy na rodičovské dovolené.

#### 2.Členění podle vzdělání

Druh vzdělání	muži	ženy	celkem
Základní	0	0	0
Střední	2	5	7
Úplné střední	2	6	8
Vyšší odborné	0	1	1
Bakalářské	1	0	1
Vysokoškolské	0	0	0

#### 3.Celkový údaj o průměrných platech k 31.12.2011

Průměrný hrubý měsíční plat : 22.359,- Kč

#### 4.Celkový údaj o vzniku a skončení pracovních poměrů zaměstnanců k 31.12.2011

Nástupy : 1  
Odchody : 3

## 5. Trvání pracovního poměru zaměstnanců – stav k 31.12.2011

Doba trvání	počet	%
Do 5 let	11	58
Do 10 let	4	21
Do 15 let	0	
Do 20 let	2	10,5
Nad 20 let	2	10,5
celkem	19	100

## 6. Členění zaměstnanců podle kategorií

	Fyzické stavy	Plánované stavy
Systemizované počty	23	23
Z toho rozpočtově zajištěné	18	18

### Část III.

#### A. Majetek

##### Využití majetku zotavovny :

Majetek zotavovny plně je využíván v souladu se zřizovací listinou.

##### Účetní hodnota odepisování majetku :

Odepisování majetku se provádí pomocí účetních odpisů.

##### Nemovitosti :

Provádění nutných oprav nemovitostí v následujícím rozsahu :

Oprava pánských šaten.

Přestěhování archívu.

Oprava vstupních prostor do recepce.

Zahájení opravy anténních rozvodů z důvodu přechodu na digitální příjem.

#### B. Pohledávky

Pohledávky za rozpočtovými příjmy a ostatní

Celková hodnota pohledávek	187.014,11 Kč
Celková hodnota pohledávek po lhůtě splatnosti	0,- Kč
Ostatní pohledávky včetně odepsaných	0,- Kč

## Pohledávky

Odvedené do státního rozpočtu a vykazovaných v kapitole Všeobecná pokladní správa, vedených správcem kapitoly a jím řízenými organizačními složkami státu o poplatcích v řízení správním, soudních poplatcích a pokutách jsou všechny v nulových položkách.

### C. Závazky

Celková hodnota závazku	36.357,52 Kč
Celková hodnota závazku po lhůtě splatnosti	0,- Kč

#### Komentář k závazkům po lhůtě splatnosti :

Ke dni 31.12.2009 nevykazovala Zotavovna VS ČR PRAHA žádné závazky po lhůtě splatnosti.

### Část IV.

#### Údaje o rozpočtu příjmů a výdajů

##### Přehled rozepsaných závazných ukazatelů

Ukazatel	Rozpočet		Skutečnost
	schválený	po změnách	
	1.	2.	3.
<b>Souhrnné ukazatele</b>			
Příjmy nedaňové, kapitálové a přijaté dotace	6 640	6 720	6 720
Příjmy z pojistného na sociální zabezpečení			
z toho Pojistné na důchodové zabezpečení			
<b>Výdaje celkem</b>			
<b>Jednotlivé dílčí ukazatele</b>			
Platy zaměstnanců a ostatní platby za provedenou práci	5250719	5250719	5250719
z toho platy zaměstnanců	5250719	5250719	5250719
Povinné pojistné placené zaměstnavatelem	1766394	1766394	1766394
Převod fondu kulturních a sociálních potřeb	50700,70	50700,70	50700,70
Výdaje na financování programů (ISPROFIN)	0	0	0

## Vězeňská služba ČR - výkaz o tvorbě a čerpání FKSP

Název	Číslo řádku	Schválený rozpočet v tis. Kč	Rozpočet po změnách v tis. Kč	Výsledek od poč. roku v Kč
Počáteční zůstatek	1			442 982,50
Základní přiděl	2			50 700,70
Ostatní příjmy	3			
Splátky půjček	4			24 641,00
<b>Příjmy celkem</b>	5			<b>518 324,20</b>
Vlastní zařízení sloužící kult. a soc. rozvoji zaměstnanců	6			
Nákup vitamínových prostředků a příspěvek na očkování	7			
Náklady na zlepšení pracovních podmínek	8			
Cizí zařízení sloužící kult. a soc. rozvoji zaměstnanců	9			
Pořízení hmotného majetku	10			
Půjčky na pořízení domu nebo bytu	11			24 641,00
Půjčky na koupi bytového zařízení	12			
Nesplacené půjčky na bytové účely	13			
Stravování	14			30 560,33
Rekreace tuzemské	15			
Rekreace zahraniční	16			
Kultura, tělovýchova, sport	17			57 833,48
Výměnné akce	18			
Sociální výpomoc	19			
Sociální půjčka	20			
Penzijní připojištění	21			
Příspěvek odborové organizaci	22			
Dary	23			29 000,00
Ostatní výdaje	24			
<b>Výdaje celkem</b>	25			<b>142 034,81</b>
<b>Zůstatek</b>	26			<b>376 289,39</b>



## Část V.

### Hodnocení a analýza údajů

#### **1. Přehled rozpočtových opatření provedených u rozepsaných závazných ukazatelů.**

Zotavovna VS ČR Praha neprovedla v roce 2011 žádná rozpočtová opatření směrem k rozepsaným závazným ukazatelům.

#### **2. Vyhodnocení příjmů nebo výnosů.**

Výnosy v zotavovně byly uskutečňovány ze dvou zdrojů a to z příspěvku na neinvestiční činnost příspěvkové organizace a z vlastních výnosů hospodářské činnosti. Hospodářská činnost je zřízena u příspěvkové organizace pro posílení hlavní činnosti a není prováděna pro zisk.

Zisk z hlavní činnosti byl v souladu se Zákonem č. 218/2000 Sb., (rozpočtová pravidla) ve znění pozdějších předpisů převeden na vrub rezervního fondu v celkové výši.

#### **3. Poskytnutá dotace ze státního rozpočtu.**

Zotavovna v roce 2011 nečerpala státní dotace.

#### **4. Jiné příjmy nebo výnosy než ze státního rozpočtu**

Zotavovna v roce 2011 neměla žádné jiné příjmy ze státního rozpočtu.

#### **5. Výdaje nebo náklady účelově určené na financování programů reprodukce majetku vedeného v informačním systému programového financování (ISPROFIN).**

Zotavovna v roce 2011 neměla v tomto oddíle výdaje ani náklady.

#### **6. Přehled hospodářských činností a jiných činností**

- a) závodní stravování
- b) zprostředkovatelská činnost
- c) nákup za účelem prodeje

#### **7. Hospodářský výsledek**

Zotavovna VS ČR PRAHA v roce 2011 v obou činnostech zlepšený hospodářský výsledek.

Měsíční přehled o čerpání nákladů na platy zaměstnanců a ostatních plateb za provedenou práci v roce 2011

zotavovna:

VS ČR PRAHA

číslo řádku		leden	únor	březen	duben	květen	červen	červenec
1	plánovaný počet (hlav. činnost)	18,00	18,00	18,00	19,00	19,00	20,00	20,00
2	skutečný přepoč. počet celkem	18,00	18,00	18,00	19,00	19,00	20,00	20,00
3	rozdíl	0,00	0,00	0,00	0,00	0,00	0,00	0,00
4	tarifní plat	267 945	257 097	256 039	253 789	254 880	241 471	222 100
5	průměr tarifního platu	14 886	14 283	14 224	13 357	13 415	12 074	11 100
6	příplatek za vedení	19 254	17 446	17 950	18 375	19 254	18 417	15 500
7	zvláštní příplatek - riziko	5 300	5 225	4 970	5 186	5 846	5 805	4 200
8	zvláštní příplatek - ostatní							
9	zvláštní příplatek celkem	5 300	5 225	4 970	5 186	5 846	5 805	4 200
10	průměr zvláštního příplatku	294	290	276	273	308	290	200
11	osobní příplatek (OPŘ)	81 234	76 256	78 509	74 346	77 399	72 234	64 800
12	podíl OPŘ k tarif. platu	30,32%	29,66%	30,66%	29,29%	30,37%	29,91%	29,20%
13	odměny	8 100	6 450	5 100	7 400	6 400	14 900	3 300
15	příplatek - noc	7 093	6 877	7 677	8 169	8 217	7 489	6 500
16	příplatek SO+NE	13 822	11 391	11 054	13 492	12 037	9 365	13 200
17	příplatek svátek	7 100			3 340	12 045	0	14 300
18	dělená směna	2 971	2 900	3 130	2 943	3 009	2 346	2 500
19	příplatky celkem	30 986	21 168	21 861	27 944	35 308	19 200	36 700
20	přesčasová práce - hodiny	0	30	42	76	130	145	100
21	přesčasová práce - Kč	0	5 793	4 805	9 935	14 139	18 658	16 100
22	průměr na 1 hodinu PP	#DIV/0!	193,10	114,40	131,59	108,76	129,12	128,00
23	pracovní pohotovost - hodiny	0	0	0	0	0	0	0
24	pracovní pohotovost - Kč	0	0	0	0	0	0	0
25	náhrady - vyčerpaná dovolená	10 413	13 088	27 315	28 721	23 644	30 674	54 300
26	náhrady - proplacená dovolená	0	0	0	0	0	0	0
27	náhrady jiné	8 486	4 104	0	0	0	5 223	23 700
28	ostatní nespecifikované	0	0	0	0	0	0	0
29	<b>platy celkem</b>	431 718	406 627	416 549	425 696	436 870	426 582	441 100
30	průměrný plat	23 984	22 590	23 142	22 405	22 993	21 329	22 000
31	ostatní platby celkem							
32	<b>platy a ost. platby celkem</b>	431 718	406 627	416 549	425 696	436 870	426 582	441 100
33	dny pracovní neschopnosti	67	56	62	60	40	37	
34	platy zam. - hlavní činnost	292 841	267 680	256 131	270 085	283 302	289 833	296 100
	platy zam. - jiná činnost	138 877	138 947	160 418	155 611	153 568	136 749	144 900
35	ostatní platby - hlavní činnost	0	0	0	0	0	0	0
	ostatní platby - jiná činnost	0	0	0	0	0	0	0
36	celkem hlavní činnost	292 841	267 680	256 131	270 085	283 302	289 833	296 100
37	celkem jiná činnost	138 877	138 947	160 418	155 611	153 568	136 749	144 900

zpracoval: Trísková Andrea

schválil: Bc. Pavel Kraus

pozn.: ostatní platby zahrnují náklady na ostatní osobní výdaje - dohody a odstoupné



## Část VI.

### **A. Údaje o hlavních skupinách příjemců služeb, které využívají výsledky jeho práce**

- ... Vězeňská služba České republiky
- ... Ministerstvo spravedlnosti České republiky
- ... profesní složky Ministerstva spravedlnosti ČR (soudy, justiční akademie, PMS ...)
- ... organizační složky státu ( Policie ČR, Celní správa, Ministerstvo dopravy ...)

### **B. Odkaz na informace zveřejněné jiným způsobem**

... Roční zpráva o výsledcích finanční kontroly podle § 22 zákona č. 320/2001 Sb., o finanční kontrole je zveřejněna na [www.justice.cz](http://www.justice.cz)

... Roční zpráva o činnosti a hospodaření za rok 2011 zpracovaná v souladu s § 21 zákona č.218/2000 Sb., o rozpočtových pravidlech je zveřejněná na [www.vscr.cz](http://www.vscr.cz) a na [www.zotavovna.eu](http://www.zotavovna.eu)